

# ■ EVEN PLUS CS/1295-1296-1375-1394



V-3001525772



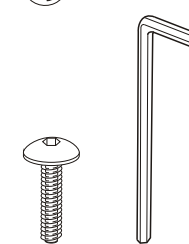
V-3001525772

CS/1375



- I Pezzo di ricambio.
- GB Spare part.
- D Ersatzteil.
- F Pièce en échange / s.a.v.
- E Repuesto

F-1394

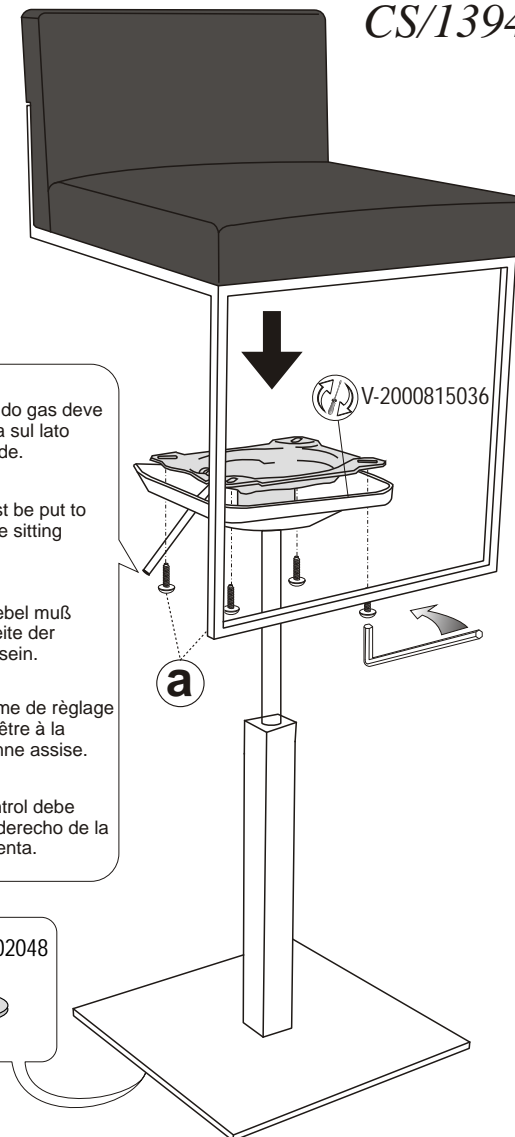


a x n°4

x n°1

- I Prima di iniziare il montaggio identificare tutti i componenti con l'aiuto delle istruzioni.
- GB Before starting to assembly, please identify all components.
- D Vor der montage sind die einzelteile anhand der montageanleitung zu identifizieren.
- F Avant de débuter le montage identifiez tous les composants a l'aide de la notice.
- E Antes de iniciar el montaje, identifique todos los componentes con ayuda de la nota.

CS/1394



**ATTENZIONE:**  
La leva del comando gas deve essere posizionata sul lato destro di chi si siede.

**ATTENTION:**  
The gas lever must be put to the right side of the sitting person.

**ATTENTION:**  
Der Betätigungshebel muß auf der rechten Seite der sitzenden Person sein.

**ATTENTION:**  
Le levier du système de réglage pneumatique doit être à la droite de la personne assise.

**ATTENTION:**  
La palanca de control debe ubicarse del lado derecho de la persona che se sienta.

V-302048



x n°4

H-A 1295 01 00-2



Calligaris S.p.a.  
Viale Trieste, 12  
33044 Manzano  
(Udine) Italy  
Tel. +39 0432 748211  
Fax +39 0432 750104  
www.calligaris.it

calligaris

**COMUNICAZIONI AL CLIENTE**

**LA PRESENTE SCHEDA PRODOTTO DEVE ESSERE CONSEGNATA AL CLIENTE UNITAMENTE ALLA MERCE ACQUISTATATA**

**Sgabello - Sedia: 'Even Plus'**  
**Modello: CS/1295-1296-1375-1394**

**Materiali**

Struttura in metallo cromato o verniciato

Imbottitura in materiale espanso flessibile con rivestimento in tessuto, o materiale sintetico o pelle

**Istruzioni d'uso**

Per il montaggio fare riferimento alle relative istruzioni.

Al fine di garantire la stabilità e la durata nel tempo dell'articolo, si consiglia di verificare periodicamente il corretto serraggio delle viterie

Il prodotto non è adatto ad uso esterno

Lo sgabello - la sedia va utilizzato/a con le quattro gambe o la base appoggiate/a sempre sul pavimento

Non sedersi sulla spalliera

Non salire in piedi sullo sgabello - sulla sedia

Evitare la vicinanza alle fonti di calore

Per interventi di straordinaria manutenzione o di riparazione rivolgersi al rivenditore di fiducia

Una volta dismessi il prodotto od i suoi componenti non vanno dispersi nell'ambiente, ma conferiti ai sistemi pubblici di smaltimento rifiuti

**Consigli di manutenzione**

Per la pulizia delle parti in metallo, utilizzare esclusivamente prodotti specifici

Per la pulizia del tessuto, riferirsi alle istruzioni di manutenzione riportate sull'etichetta

Per la pulizia del materiale sintetico, riferirsi alle istruzioni di manutenzione riportate sull'etichetta

Per la pulizia della pelle, utilizzare esclusivamente prodotti specifici  
Non usare prodotti abrasivi

La Calligaris S.p.A. declina ogni responsabilità derivante da un uso improprio dell'oggetto sopra descritto

**CUSTOMER INFORMATION**

**THIS PRODUCT LIST MUST BE DELIVERED TO THE CUSTOMER TOGETHER WITH THE PURCHASED MATERIAL**

**Stool - Chair: 'Even Plus'**  
**Model: CS/1295-1296-1375-1394**

**Materials**

Structure in chromed or lacquered metal

Foam padding covered with fabric, or synthetic material or with leather

**User instructions**

Refer to the instructions for assembly

In order to guarantee stability and life of the article, periodically check that the screws are correctly tightened

The product is not suitable for outdoor use

The stool - the chair must be used with its four legs or its base resting on the floor at all times

Do not sit on the back

Do not stand on the stool - the chair

Please keep away from any heating source

For major maintenance or repairs, consult the retailer

Once the product or its components are no longer used, make sure that they are disposed of correctly through the public waste disposal services

**Maintenance recommendations**

To clean metal parts, use products that are specifically for metal

To clean the fabric, refer to the instructions on the label

To clean the synthetic material, refer to the instructions on the label

To clean the leather, specific products to be used only  
Do not use abrasive products

Calligaris S.p.A. disclaims any responsibility deriving from incorrect use of the above mentioned object

**MITTEILUNG AN DIE KUNDEN**

**DIE VORLIEGENDE KARTE MIT DEN TECHNISCHEN DATEN DES PRODUKTS IST DEM KUNDEN ZUSAMMEN MIT DEM EINGEKkauFTEN PRODUKT ZU ÜBERGEBEN**

**Treserhocker - Stuhl: 'Even Plus'**  
**Modell: CS/1295-1296-1375-1394**

**Materialien**

Gestell aus verchromten oder lackiertem Metall

Polsterung aus flexiblem Schaumstoff, Stoffbezug, oder Bezug aus synthetischem Material, oder Bezug aus Leder

**Gebrauchsanweisung**

Zur Montage die entsprechende Gebrauchsanweisung konsultieren

Zur Gewährleistung der Stabilität und der Beständigkeit des Artikels, ist die regelmäßige Prüfung der korrekten Schraubenbefestigung ratsam

Das Produkt ist für die Außenanwendung nicht geeignet

Der Hocker - der Stuhl wird mit den vier ständig auf dem Boden aufliegenden Beinen, oder Sockel, verwendet

Setzen Sie sich nicht auf die Seitenteile  
Steigen Sie nicht mit den Füßen auf den Hocker - den Stuhl

Von Wärmequellen fernhalten

Wenden Sie sich für außerordentliche Wartungsarbeiten oder Reparaturen an den Händler Ihres Vertrauens

Wenn das Produkt oder seine Komponenten keine Verwendung mehr findet, dann muß es entsprechend über öffentliche Müllsysteme entsorgt werden

**Wartungshinweise**

Verwenden Sie zur Reinigung der Metallteile ausschließlich Produkte, die speziell für Metall geeignet sind

Zur Reinigung des Stoffes siehe die Pflegehinweise auf der angebrachten Etikette

Zur Reinigung des synthetischem Material siehe die Pflegehinweise auf der angebrachten Etikette

Zur Reinigung des Leders sind ausschließlich dafür vorgesehene Produkte zu verwenden  
Benutzen Sie keine Schleifmittel

Die Calligaris S.p.A. übernimmt keine Haftung bei unsachgemäßem Gebrauch des Produkts

**COMMUNICATIONS AU CLIENT**

**LA FICHE PRODUIT DOIT ÊTRE REMISE AU CLIENT AVEC LA MARCHANDISE**

**Tabouret - Chaise: 'Even Plus'**  
**Modèle: CS/1295-1296-1375-1394**

**Matériaux**

Structure en métal chromé ou verni

Garnissage en matière expansée flexible, revêtement en tissu, ou en matériel synthétique, ou en cuir

**Instructions**

Pour l'assemblage voir les instructions

Afin de garantir la stabilité et la durée de l'article il est conseillé de vérifier périodiquement le serrage des vis

Le produit n'est pas prévu pour l'extérieur

La chaise et le tabouret doit toujours être utilisé avec les quatre pieds ou la base bien appuyés au sol.

Ne pas s'asseoir sur le dossier

Ne pas monter sur le tabouret - la chaise avec les pieds

Eviter le contact avec les sources de chaleur

Pour toute intervention d'entretien extraordinaire ou de réparation, contacter le revendeur

A la fin de son utilisation, le produit ou ses éléments ne doivent pas être abandonnés dans l'environnement, mais déposés auprès des centres de traitement et d'élimination des déchets

**Conseils d'entretien**

Pour le nettoyage des parties en métal, utiliser exclusivement des produits spécifiques pour le métal

Pour le nettoyage du tissu, voir les instructions d'entretien indiquées sur l'étiquette

Pour le nettoyage du matériel synthétique, voir les instructions d'entretien indiquées sur l'étiquette

Pour le nettoyage du cuir, utiliser exclusivement des produits spécifiques  
Ne pas utiliser des produits abrasifs

Calligaris S.p.A. décline toute responsabilité en cas d'utilisation erronée de l'objet indiqué ci-dessus

**COMUNICACIONES AL CLIENTE**

**LA FICHA DE PRODUCTO DEBE ENVIARSE AL CLIENTE JUNTO A LA MERCANCIA**

**Taburete - Silla: 'Even Plus'**  
**Modelo: CS/1295-1296-1375-1394**

**Materiales**

Estructura en metal lacado o cromado

Recubrimiento de material expandido flexible con revestimiento de tela, o con revestimiento de material sintético o de piel

**Instrucciones de uso**

Para el montaje seguir las instrucciones al pie de la letra

Al fin de garantizar la estabilidad y la duración en el tiempo del artículo, se aconseja controlar periódicamente que los tornillos sean correctamente apretados

El producto no es apto para el uso en exteriores

El taburete - la silla deben ser utilizados con las cuatro patas o la base apoyadas siempre al suelo

No sentarse sobre el respaldo

No subirse de pie sobre el taburete - la silla

Rehuir las fuentes de calor

En caso de reparaciones o de mantenimiento extraordinario dirigirse al comercio vendedor

Cuando se deseché el producto utilizar los canales apropiados

**Consejos de mantenimiento**

Para la limpieza de las partes metálicas, utilizar exclusivamente productos específicos para el metal

Para la limpieza del tapizado, seguir al pie de la letra las instrucciones de mantenimiento escritas en la etiqueta

Para la limpieza de material sintético, seguir al pie de la letra las instrucciones de mantenimiento escritas en la etiqueta

Para la limpieza de la piel, utilizar exclusivamente productos específicos  
No usar productos abrasivos

Calligaris S.p.A. declina toda responsabilidad derivada de una utilización inapropiada de los objetos arriba descritos